

Konstantin Peyrer (SK Ottakring) gewinnt 8. Activity-Cup!

Ali Baran Yildiz (Amateure) wird Zweiter, Platz 3 für Johannes Lager (SC Donaustadt)



Konstantin Peyrer (im Bild 2. v.r.) vom SK Ottakring gewinnt mit 7 Punkten vor **Ali Baran Yildiz** (im Bild Mitte), 5 Punkte, vom Verein Amateure. Platz 3 gehört **Johannes Lager** vom SC Donaustadt (ganz rechts), er erzielt ebenfalls mit 5 Punkte. Die Kategorie U10 entscheidet **Fabian Hechl** (SC Donaustadt) für sich (4½ Punkte – ganz links), in der U8-Wertung holt sich **Roman Pavlov** mit 4 Punkten den Kategoriepokal (2. v.l.).

21 junge Schachsportler/innen stellten in 7 spannenden Runden des 8. Activity-Jugendschach-Turniers in den Osterferien im Haus des Schachsports ihr Können unter Beweis.

Ottakring liefert wieder einen Turniersieger! **Konstantin Peyrer (U12)** ließ nichts anbrennen holte sich mit einer 100%-Ausbeute den Siegespokal. Seine ELO-Zahl von rund 1700 stellte er locker unter Beweis – in keinem der 7 Spiele war er in Bedrängnis, sondern spielte seine Partien locker heim. **Ali Baran Yildiz (U14)** musste sich lediglich dem Turniersieger beugen, blieb aber ansonst ungeschlagen. 2 Remispartien gegen Fabian Hechl und Natalie Peraus bedeuten Rang 2 und 5 Punkte in der Endwertung.

Johannes Lager (U12) vom SC Donaustadt hält sich im Match gegen Konstantin zwar am besten, braucht aber derart viel Zeit dafür, dass er wegen Zeitüberschreitung aufgeben musste. Auch bei Fabian Hechl musste er den König legen. Die anderen Partien gehörten jedoch ihm und mit ebenfalls 5 Punkten (aber einen BH-Punkt hinter Ali) landet er auf Platz 3.

In der **Kategorie U10** setzte sich ganz klar **Fabian Hechl (U10)** vom SC Donaustadt mit 4½ Punkten (4. Gesamtrang) durch. In der letzten Runde wagte er es nicht, im Endspiel auf Sieg und Rang 3 zu spielen und lenkte vorsichtshalber in ein Remis ein, verunsichert durch einen Patzer in der 6. Runde gegen **Natalie Peraus (U14, SZ Favoriten)**, die mit Rang 5 **bestes Mädchen** wurde (ebenfalls 4½ Punkte). Sie kämpfte sehr gut vorne mit, musste aber außer gegen Konstantin auch gegen Klubkollegen **Christoph Kainz (U12)** die Segel streichen, als sie einen hängenden Turm glatt übersah. Christoph hätte wohl die Chance gehabt, nach dem Sieg gegen Natalie ebenfalls um einen Stockerlplatz zu kämpfen, fiel aber leider krankheitshalber aus und wurde Sechster mit 4 Punkten.

Auf Rang 7 folgt der erste **U8-Spieler: Roman Pavlov** wird mit 4 Punkten Bester seiner Altersgruppe und erhielt dafür den Kategoriepokal.

Ein Lob für die vielen Turnierneulinge sei auch angebracht: das Thema „Turnierruhe“ funktionierte ausgezeichnet, ebenso das Mitschreiben der Partien, die alle bestens nachspielbar sind! PGN-Files zum Nachspielen werden demnächst auf der Activity-Webseite zur Verfügung stehen.

Geplant: 9. Activity-Cup vom 21.07.-24.07. im Tennisplont Vienna, Squashhalle 3, Ausschreibung folgt noch.

Ergebnisse, Statistiken:

8. Activity-Cup auf <http://chess-results.com/tnr125153.aspx?lan=0>

Wir gratulieren allen Teilnehmern recht herzlich zu ihren Erfolgen!

Bericht: Mag. Gerald Peraus

Webseite des Veranstalters: www.activity4u.at



Links: Turniersieger Konstantin Peyrer war einfach nicht zu knacken!

Unten: Kampf der besten U10: Fabian Hechl (Schwarz) gegen Luca Pirveli (Weiß)



Fabian gewinnt und wird bester U10!



Roman Pavlov (hier mit Schwarz) spielt ein tolles Turnier und wird Siebter mit 4 Punkten. Damit gewinnt er die U8-Wertung!

RUNDE 1

Georgiev Daniel (801) - Peyrer Konstantin (1679)

1.d4 Sf6 2.Sf3 g6 3.Lf4 Lg7 4.e3 b6 5.Ld3 Lb7 6.Sbd2 0-0 7.0-0 d6 8.c3 Sbd7 9.b3 Te8 Bis hierher hat Daniel alles richtig gemacht gegen den U12-Meister! 10.Te1 e5! Konstantin sieht natürlich sofort, dass er eine Figur gewinnt: sollte der Lf4 wegziehen, folgt der Doppelangriff e4. 11.b4 exf4 12.exf4 Sd5 13.Txe8+ Dxe8 14.Le4 S7f6 Noch stärker war ...Sxc3. 15.De1 Sxe4 16.Dxe4 Dxe4 17.Sxe4 Sxf4 18.Sed2 Se2+ 19.Kf1 Sxc3 20.Tc1 La6+ 21.Kg1 Se2+ 22.Kh1 Sxc1 23.d5 Te8 24.a4 Lc3 und Weiß gibt auf. 0-1

Hechl Fabian (1431) - Mayerhofer Marcel (800)

1.e4 g6 2.d4 f6? Goldene Eröffnungsregeln beachten und – das Ziehen mit dem f-Bauern vor der Rochade ist selten gut! 3.Sc3 Sh6 Sein „schönes Feld“ f6 ist jetzt durch den eigenen Bauern blockiert. 4.Sf3 Tg8 5.Lc4 Tg7 6.Lxh6 e6 7.Lxg7 Lxg7 8.0-0 f5 9.exf5 Dh4?? Abgesehen von diesem Fehlgriff hatte Schwarz nichts entwickelt, während Weiß mit allen Figuren spielt! 10.Sxh4 Le5 11.dxe5 g5 12.Dh5+ Kd8 13.Dxg5+ Ke8 14.Dg8+ Ke7 15.f6# 1-0

Artner Lea – Peraus Natalie (1181)

1.e4 e5 2.Ld3? Blockiert den d-Bauern und damit die weitere Entwicklung. 2. ...Sf6 3.Sa3 (besser Sc3) ...d5 4.Lc4? dxc4 5.c3 Sxe4 6.d3 cxd3 7.f3 Sf6 8.h3 e4 9.Lf4 Sc6 10.Se2? dxe2 Beachte vor deinem Zug, ob das Feld sicher ist, auf das du eine Figur stellst, Lea! Oder auch, ob eine deiner Figuren bedroht ist – so wie jetzt eben. 11.Lg5? exd1D+ 12.Txd1 De7 13.Tf1 e3 14.Sb5 e2 15.Tf2 exd1D+ 16.Kxd1 De5 17.Lxf6 Dxf6 18.h4 Ld6 19.Td2 0-0 20.Sxc7 Lxc7 21.b3 Dxc3 22.Ke1 Lg3+ 23.Kf1 Dxd2 24.Kg1 De1# 0-1

Yildiz Ali (1119) – Batra Siddharth

1.e4 e5 2.Sf3 Df6? Die Dame sollte nicht zu früh entwickelt werden, sondern erst die anderen Figuren (Springer, Läufer, Rochade) 3.Lc4 Lb4 4.c3 Lc5 5.d3 Lb6 6.0-0 Sc6 7.Sg5? Dh6? Mit Sh6 konnte f7 gedeckt werden! 8.Sxf7 Sf6? 9.Sxh6 gxh6 10.Lxh6 Sg8 11.Lg7 Sge7 12.Lxh8 Sg6 13.Df3 Sh4 14.Df7+ Kd8 15.Df8# 1-0

Fuchs Jan – Lager Johannes (1110)

1.e4 c5 2.Sf3 d6 3.e5 e6 4.Lb5+ Sd7 5.d3 a6 6.Lc4 b5 7.Lg5 Se7 8.exd6! bxc4 9.dxc4 f6 10.Lh4? Jetzt hätte natürlich dxe7 folgen müssen! Sg6 Der entfesselte Springer zieht aus der Bedrohung und Schwarz hat eine Figur mehr. 11.Lg3 Db6 12.Sc3 Lb7 13.0-0 Lxf3 14.Dxf3 Tc8 15.Se4 Sde5 16.Lxe5 Sxe5 17.Dh5+ Sg6 18.Tad1 Td8 19.Sxc5 Lxd6 20.Sxe6! Trotz Minusfigur ist das Spiel nun fast ausgeglichen, da Jan schon 3 Mehrbauern für den Läufer hat. Lxh2+ 21.Dxh2 Dxe6



Jan konnte nun sogar in Vorteil kommen mit 22. Tde1! Se5 23. f4 0-0 24. fxe5 Dxb2 25. e6!

22.Txd8+ Kxd8 23.Td1+ Kc8 24.Dd6 Dxd6 25.Txd6 Td8 26.Txa6 Td2 Weiß sollte nun danach trachten, den a-, b- und einen c-Bauern zusammenzuhalten. 27.Tc6+? Kd7 28.Tb6 Kc7 29.Tb3? Txc2 30.a4? Txc4 Nun ist die weiße Bauernkette weg und Schwarz verwertet die Mehrfigur. 31.a5 Ta4 32.Tb5 Kc6 33.Th5 Se5 34.Txh7 Txa5 35.Txg7 Ta1+ 36.Kh2 Sd3 37.b3 Sxf2 38.Tg3?? (besser war Kg3) Th1# 0-1

Isik Alp – Lokshin Maxim (988)

1.e4 e5 2.Sf3 Sc6 3.Sc3 Sf6 4.Lb5 d6 5.Lxc6+ bxc6 6.d3 Tb8 7.Lg5 h6 8.0-0? hxg5 Auf bedrohte Figuren achten! 9.Sxg5 d5 10.h3 dxe4 11.dxe4 Dxd1 12.Taxd1 Txb2 13.Tb1 Txc2 14.Tbc1 Txc1 15.Txc1 Th5 16.Sf3 Lb4 17.Sa4 Sxe4 18.Tb1 Lc3 19.Tb8 Kd8 20.Ta8 Ld4 21.Tb8 Sxf2 22.Kf1 Kd7 23.Tb4 La6+ 24.Kg1 Sd3+ 25.Kf1 Sxb4+ 26.Ke1 Sc2+ 27.Kd1 Se3+ 28.Kd2 e4? 29.Sxd4 Td5? 30.Kc3? Warum nicht Kxe3? Sxg2 31.Kb4 Txd4+ 32.Kc5 Txa4 33.h4 e3 34.h5 e2 35.h6 gxh6 36.a3 Tc4# 0-1

Kainz Christoph (965) – Kaspar Sebastian

1.e4 e5 2.Sf3 Sf6 3.Sxe5 Sxe4 4.De2 d6 5.Sc4 d5 6.d3 dxc4 7.Dxe4+ Le7 8.Dxc4 Le6 9.Dc3 Sc6 10.Le2 b5 11.0-0 b4 12.Dxc6+ Ld7 13.De4 f5 14.De3 Db8 15.Lf3 c6 16.Ld2 De5? 17.Dxe5 c5 18.Lxa8 Lb5 19.c4 La6 20.d4 cxd4 21.Lxb4 Kd8 22.Dxe7+ Kc8 23.De6+ Kb8 24.Dxa6 Kxa8 25.Dc6+ Kb8 26.Ld6# 1-0

Kober Stefan – Pirveli Luca (899)

1.e3 e5 2.Lb5 a6 3.La4 Dg5 4.f4? (Df3 hätte g2 gedeckt) Dxc2 5.Sf3? Dxh1+ 6.Ke2 Dxd1+ 7.Kxd1 exf4 8.exf4 b5 9.Lb3 d6 10.d3 Lg4 11.Ke2 Sc6 12.Le3 0-0-0 13.Sc3 Te8 14.Se4 Sf6 15.Sf2 Sd4+! Das hat Luca schön gesehen: alle weißen Figuren, die nach d4 schauen, sind gefesselt. 16.Kf1 Sxf3 17.Sxg4 Sxg4 18.Kg2 Sfxh2 19.Kg3 Txe3+ 20.Kh4 h6 21.Kh5 g6+ 22.Kh4 f6 23.Tg1 g5+ 24.Kh5 Th7 25.Kg6 Tg7+ 26.Kh5 Th3# 0-1

Zieger Cedric (880) – Pavlov Roman

1.e4 e5 2.Sf3 Sc6 3.Sc3 Sf6 4.d3 Lb4 5.Lg5 0-0 6.Le2 d6 7.h3 Le6 8.0-0 De7 9.Sb5? Der Springer wäre auf d5 besser eingesetzt gewesen. 9. ...a6 10.a3? axb5 11.axb4 Sxb4 Nun hat Schwarz einen Bauern mehr. 12.Txa8 Txa8 13.Dd2 Sc6 14.Lxf6 Dxf6 15.Sg5 h6 16.Sxe6 Dxe6 17.Lh5 Ta2! Schwarz hat Grund zur Freude, weil Weiß abtauscht (obwohl er materiell hinten ist) und stellt seine Figuren aktiv. 18.Dc3 b4! Wieder gewinnt Pavlov einen Bauern. 19.Dc4 Dxc4 20.dxc4 Txb2 21.Tc1 Kf8 22.Lg4 Sa5 23.Ld7 b3! 24.Kf1? Txc2! Damit ist die Partie praktisch entschieden. 25.Tb1 b2 26.La4 Td2 (noch besser war Tc1+) 27.Ke1 Sxc4 28.Lb3 Sa3 29.Kxd2 Sxb1+ 30.Kc2 Sa3+ 31.Kxb2 Sb5 Weiß gibt auf. 0-1

Sobota Viktoria – Gusel Marwin (850)

1.c3 e5 2.Da4 Lc5 Das weiße Spiel vernachlässigt die Goldenen Eröffnungsregeln: 1) Bauer im Zentrum, 2) Figuren entwickeln, zuerst Springer, Läufer, und dann 3) König in Sicherheit bringen, also Rochade. 3.d4 Ld6 4.dxe5 Lxe5 5.g3 Sf6 6.f4 Ld6 7.e4 Sh5 8.e5 Lc5 9.Lb5 Lxg1 10.Txg1 c6 11.Lxc6 dxc6 12.g4 Sxf4 13.Tf1 Sd3+ 14.Ke2 Sxc1+ 15.Txc1 b5 16.Da5 Dxa5 17.Sa3 Lxg4+ 18.Ke1 b4 19.cxb4 Dxe5+ 20.Kf1 De2+ 21.Kg1 Lf3 22.h3 Dg2# 0-1

RUNDE 2

Peyrer Konstantin (1679) – Lokshin Maxim (988); Preussische Eröffnung

1.e4 e5 2.Sf3 Sc6 3.Lc4 Sf6 4.Sg5 d5 5.exd5 Sxd5 6.Sxf7 Kxf7 7.Df3+ Ke6 8.Sc3 Sd4?? (richtig ist Se7 und danach c6, um den Punkt d5 abzustützen; Schwarz hat zwar eine Figur mehr, aber sein König steht unsicher. Nach 9. ...Se7 10. d4 c6 bestehen Chancen auf beiden Seiten.) **9.Lxd5+ Kd6 10.Df7 Sxc2+ 11.Kd1 Sxa1 12.Se4# 1-0**

Pirveli Luca (899) – Hechl Fabian (1431)

1.d4 Sf6 2.c4 e5 3.Sf3 e4 4.Sg5 h6 5.Sh3 Lb4+ 6.Ld2 Lxd2+ 7.Dxd2 d5! 8.e3 Lxh3! Zerstört die weiße Bauernstellung am Königsflügel, und – wohin soll Weiß seinen König bringen, so dass er auch sicher steht? **9.gxh3 Sc6 10.Sc3 Se7 11.0-0-0 c6 12.Tg1 g5 13.cxd5 Sexd5 14.Sxd5 cxd5** Schon ist die c-Linie offen, auf der der König steht. Daher ist dieser mit Kb1 in Sicherheit zu bringen, aber **15.Dc3? Tc8!** kostet Material. **16.Lb5+ Kf8 17.Dxc8 Dxc8+ 18.Kb1 a6 19.Tc1 Dxb3 20.Lf1 Dxb2 21.Lg2 Kg7 22.a3 Tc8 23.Lh1 Txc1+ 24.Txc1 Dxf2 25.Tc2 Dxe3 26.Tc1 Dd3+ 27.Tc2 e3 28.Lf3 g4 29.Le2 Dxd4 30.Ka2 g3 31.Ld1 Dxd1 32.Tg2 Df3 33.Txg3+ Dxg3 34.Kb1 e2 35.Ka2 e1D 36.a4 Se4 37.b3 Sc3+ 38.Ka3 Sb1+ 39.Ka2 Dgf2+ 40.Ka1 Sc3# 0-1**

Peraus Natalie (1181) – Kainz Christoph (965)

1.e4 e5 2.Sf3 Sc6 3.Sc3 Sf6 4.Lc4 Lc5 5.0-0 d6 6.d3 Lg4 7.Lb5 0-0 8.Lxc6 bxc6 9.h3 Lh5 10.De2 d5 11.exd5 Sxd5 12.Se4 Ld4 13.Sg3 Lxf3 14.Dxf3 Tb8 15.c3 Lc5 16.b4 Ld6 17.Se4 Te8 Wegjagen des Verteidigers mit ...f5 war zu überlegen. **18.c4? Sxb4** Der Bauer war gratis. **19.Lg5 Le7 20.Lxe7 Txe7 21.Tfd1 Td7 22.Sc5 Td4 23.a3 Sc2 24.Td2??** Ein schweres Versehen! **24. ...Sxa1 25.Dxc6 Dd6!** Natürlich will Stophi abtauschen. **26.Dxd6 cxd6 27.Se4 Sb3 28.Tb2 Txd3 29.c5 d5 30.Sd6 Td2! 31.Tb1 Tc2 32.Sf5 g6 33.Se7+ Kf8 34.Sxd5 Txc5 35.Se3 Tcb5 36.a4 T5b7 37.Sc4 Sc5 38.Txb7 Txb7 39.Sxe5 Sxa4 40.Sc6 f5 41.Se5 Tb5 42.Sc6 a6 43.Kf1 g5 44.Sd4 Td5 45.Se6+ Kg8 46.Sxg5 Sc3 47.g3 a5 48.Se6 a4 49.Sc7 a3!** Der Bauer ist nicht mehr aufzuhalten, dafür gibt Weiß gerne die Qualität. **50.Sxd5 Sxd5 51.Ke2 a2 52.Kd3 a1D 53.Kc4 Sb6+ 54.Kb5 Db2+ 55.Kc5 Dxf2+ 56.Kc6 Dxc3 57.Kxb6 Dxb3 58.Kb5 De3 59.Kc4 f4 60.Kd5 f3 61.Kc4 f2 62.Kd5 f1D 63.Kc6 Dfc1+ 64.Kd5 Dcd2+ 65.Kc4 Dec3+ 66.Kb5 Ddb2+ 67.Ka6 Dca3# 0-1**

Gusel Marwin (850) – Yildiz Ali (1119)

1.e4 e5 2.Lc4 Sf6 3.Df3 Wieder so ein früher Damenzug. **...d6 4.Sh3 Lg4** Schon wird die Königin gejagt. **5.De3 Le7 6.Sg5 Lh5 7.g4 Sxg4 8.Dh3 Sf6 9.Da3 d5!** Abzugsangriff auf die Dame. **10.exd5 Lxa3 11.bxa3 Sxd5 12.Sc3 Sxc3 13.dxc3 Dd1# 0-1**

Lager Johannes (1110) – Ghameshlu Sina

1.e4 e5 2.Sf3 Sf6 3.Sxe5 Sxe4 4.De2 d6 5.Sxf7 Kxf7 6.Dxe4 Kg8?? Dort steht der König aber gar nicht gut! **7.Lc4+ d5 8.Dxd5+ Dxd5 9.Lxd5+ Le6 10.Lxe6# 1-0**

Pavlov Roman – Georgiev Daniel (801)

1.e4 e6 2.Sf3 d5 3.exd5 exd5 4.d4 Sc6 5.Sc3 Sf6 6.Lb5 Ld7 7.0-0 Ld6 8.Te1+ Se7 9.Lxd7+ Dxd7 10.Lg5 Sg4 11.Lxe7 Lxe7 12.De2 Sf6 13.Se5 Dd8 14.Sg4 Sxg4 15.Dxg4 0-0 16.Te2 Lb4 17.Te3 Lxc3 18.bxc3 Te8 19.Tg3 Df6 20.h3 Te7 21.Kf1 Tae8 22.Dh5 De6 23.Te3 Db6 24.Txe7 Txe7 25.Kg1 Db2 26.Tf1 Dxc2 27.Dxd5 Te2?? Bis hierher hatte Daniel eine gute Partie, jetzt hat er leider das zweizügige Matt auf der Grundreihe übersehen: **28.Dd8+ Te8 29.Dxe8# 1-0**

Fuchs Jan – Zieger Cedric (880)

1.e4 e5 2.Sf3 Sc6 3.Lc4 Lb4 4.Sc3 Sf6 5.Sg5 0-0 6.Lxf7+ Kh8? Besser ist das Schlagen auf f7, und Schwarz bekommt Läufer und Springer für den Turm. **7.d3 d6 8.Ld5 Lg4 9.f3 Lh5 10.0-0 h6 11.Se6! De7 12.Sxf8 Txf8 13.Dd2 g5 14.De3? Lc5!** Fesselung! **15.Df2 Lxf2+ 16.Txf2 Sxd5 17.Sxd5 Sd4?? 18.Sxc7?? Sxc2??** Hier wurde aber eine Menge übersehen, Leute! **19.Txc2 Tc8 20.Se6 De8??** (Dxe6 geht doch auch, aber noch besser ist Txc2!) **21.Sc7 Dd7 22.d4 exd4 23.Ld2 d3**



Cedric war der Meinung, der Springer liefere nicht davon. Spannenderweise kommt Weiß mit folgender Kombination wieder ins Spiel: **24. Lc3+ Kg8 25. Sd5!** Es droht die Springergabel auf f6, aber nach Tf8 oder Kf8 kommt **26. Td2** und Weiß hat Turm, Springer einen Bauern für die Dame – Ausgleich! Beachte, dass nach dem Wegzug der Dame, z.B. **25. ...Db5 26. Se7+** geht!

Etwas besser für Schwarz ist **24. ...Kh7 25. Sd5 Db5** (die Springergabel auf e7 gibt es jetzt nicht) **26. Td2** und der Bauer d3 lebt noch.

24.Tc3 Txc7 25.Tac1 Txc3 26.Lxc3+ Kg8 Jetzt gibt es aber leider den Springer nicht mehr. **27.Ld2 Da4 28.Tc8+ Kf7 29.Tc7+ Ke6 30.Tc1 Dxa2 31.Lc3 Db3 32.g4 Lf7 33.f4 gxf4 34.h4 f3 35.g5 hxg5 36.Te1 f2+ 37.Kxf2 Dc2+ 38.Kg1 a6 39.e5 d5 40.hxg5 d4 41.Lxd4 d2 42.Te2 Dd3 43.Kf2 d1D 44.Te3 Dxd4 45.g6 Lxg6 46.b4 Dh4+ 47.Tg3 Dd3 48.Kg1 Dhxg3+ 49.Kh1 De4# 0-1**

Mayerhofer Marcel (800) – Isik Alp

1.e3 e5 2.Lb5 Sc6 3.Lxc6 bxc6 4.Se2 Sf6 5.0-0 Lc5 6.b3 0-0 7.La3 h6? 8.De1? Es gab einen Gratisläufer ...Lxa3 9.Sxa3 Tb8 10.Td1 Tb4 11.c3 Th4 12.Sg3 a5 13.b4 axb4 14.cxb4 Txb4 15.Ta1 Ta4 16.Dd1 La6? 17.Dxa4 Lb7? Geschockt über den Figurenverlust vergisst Alp auf den Qualitätsgewinn. **18.Tab1 Lc8 19.Tb8 d5 20.Da7 Dd7 21.Da8 Td8 22.Tfb1 d4 23.exd4 exd4 24.Se4?? Sxe4 25.f3 Sxd2 26.T1b7 d3 27.Txc8 Txc8 28.Tb8 Dd4+ 29.Kh1 Dd8?? 30.Txc8! c5 31.Txd8+ Kh7 32.Txd3 Sf1 33.Td1 Se3 34.Te1 Sc2 35.Sxc2 c4 36.Sa3 c3 37.Te7 c6 38.Txf7 Kg6 39.Tf4 Kg5 40.Ta4 c5 41.Da6 c2 42.Sxc2 h5 43.Sb4 cxb4 44.Txb4 h4 45.Da5+ Kh6 46.Tb6+ Kh7 47.g3 hxg3 48.hxg3 g6 49.Da7+ Kh6 50.f4 Kh5 51.a3 g5 52.fxg5 Kxg5 53.Td6 Kg4 54.Da4+ Kxg3 55.Td3+ Kf2 56.Db4 Ke2 57.Dc4 Kf2 58.Dc2+ Ke1 59.Td1# 1-0**

12.Sc7 b5 13.Lb3 d6 14.Sxa8 c5 15.Ld5 Le6 16.Lxe6 fxe6 17.Sc7?? Daniel übersieht eine Mattdrohung! 17. ...Df2+ 18.Kh1 d5?? Alp hätte nur noch 18. ...Df1+ 19. Dxf1 Txf1 matt ziehen müssen!

19.Ld2 Tc8 20.Sxe6 Tc6 21.Sd8 Tf6 (stärker war Tg6!) 22.Sb7 Sd7 23.Sa5 Tg6! 24.Dg1? Dxd2 25.Tc1 Dxa5 Wieder ist Schwarz im Vorteil. 26.De1 Dd8? Faustregel: Wer mehr Material hat, darf meistens auch abtauschen, Dxe1 war vorzuziehen. 27.dxc5 Sxc5 28.De3 Sxe4 29.Dxa7 Dg5 30.Dg1 Sg3+? 31.hxg3 Dh5+ und Alp ruft freudestrahlend „Matt“ und möchte die Uhr abstellen, da weist ihn Daniel darauf hin, dass es noch einen Zug gibt: 32.Dh2! Tg5 33.Dxh5 Txh5+ 34.Kg1 Tg5 35.Kf2 Tg6 36.Td1 Tf6+ 37.Ke1 Te6 38.Txd5 e4 39.Txb5 und nun ist wieder Weiß im Vorteil. Diesmal gibt Daniel das Heft nicht mehr aus der Hand. 39. ...e3 40.Tb8+ Kh7 41.Tf8 e2 42.Tf2 Tg6 43.Txe2 Txg3 44.c4 h5 45.c5 Tg6 46.Tc2 Te6+ 47.Kd1 h4 48.c6 Te8 49.c7 Tc8 50.Kd2 g5 51.Kd3 g4 52.Kd4 h3 53.g3 Kg7 54.Kd5 Kf7 55.Kc6 Ke7 56.Kb7 Kd7 57.Td2+ Ke8 58.Kxc8 Kf7 59.Kb7 Kg6 60.c8D Kh5 61.Dh8+ Kg5 62.Td5+ Kg6 63.De5 h2 64.De1 Kf6 65.Td2 Kf5 66.Dh1 Ke5 67.Dxh2 Ke4 68.De2+ Kf5 69.De3 Kf6 70.Td5 Kg7 71.Db6 Kf7 72.Td7+ Ke8 73.Dd8# 1-0

Kober Stefan – Fuchs Jan

1.e3 e5 2.Lb5 Sf6 3.Sf3 Sc6 4.Sc3 Lb4 5.Lxc6 dxc6 6.Sa4 0-0 7.0-0 Le6 8.Sxe5 c5 9.Sxc5 Lxc5 10.Sd3 Lg4 11.f3 Lh5 12.Sxc5 Dd5 13.Sb3 Sg4? Der Springer steht glatt ein, doch Stefan traut sich nicht, ihn zu nehmen. 14.h3? Se5 15.g4 Lg6 16.d3 Tad8 17.e4 Dc6 18.f4 Sd7 19.f5 Sc5 20.Sxc5 Dxc5+ 21.Tf2 Dd6 22.fxg6 Dxc6 23.Lf4 Df6?



24.Lxc7!

Stefan sieht diesen Abzugsangriff auf die Dame und liegt nach dem Qualitätsgewinn 6 Punkte vorne! Allerdings ist das im Kinderschach bei Turnierneulingen noch keine Garantie, dass diese Partie auch gewonnen wird, das kommt erst mit der Erfahrung. 24. ...Dd4 25.Lxd8 Txd8 26.c3 De3 27.De1 Db6 28.d4 Dh6 29.Td2 Dg5 30.Tad1 Dh6 31.h4 g5 32.hxg5 Dxc6 33.De2 Dh4 34.Te1 Td6 35.e5 Th6 36.Tf1?



Nun kommt Jan wieder ins Spiel: 36. ...Dh1+ 37.Kf2 Th2+ 38.Ke1 Txe2+ 39.Kxe2 Dh2+ 40.Tf2 Dh4 41.d5 Dxc4+ 42.Tf3 De4+ 43.Te3 Dg4+ 44.Ke1 Dh4+ 45.Tf2 Dh1+ 46.Tf1 Dh4+ 47.Ke2 Dh2+ 48.Tf2 Dh5+ 49.Tef3 Dxe5+ 50.Kf1 Dxd5 51.Tf5 Dc4+ 52.Te2 Dxa2 53.Tff2 b5 54.Tc2 a5 55.Tfd2 Da1+ 56.Ke2 b4 57.cxb4 Da2 58.bxa5 Dxa5 Hier war die Stellung etwa ausgeglichen. 59.b4 Dxb4 60.Kd3 Dg4 61.Tc8+ Kg7 62.Tc6 h5 63.Tc4 Dg3+ 64.Kc2 h4 65.Td1 h3 66.Ta4

66. ...h2 67.Ta7 Dg2+ 68.Kc1 h1D 69.Txh1 Dxc1+ 70.Kd2 Dg1 71.Ke2 Dxa7 72.Kf3 f5 73.Kf4 Df7 74.Kg5 f4 75.Kg4 f3 76.Kg3 f2 77.Kg2 f1D+ 78.Kg3 D1c4 79.Kg2 Dc3 80.Kh2 Da2+ 81.Kh1 Dca1# 0-1

RUNDE 4

Peyrer Konstantin (1679) – Hechl Fabian (1431)

1.e4 e5 2.Sf3 Sf6 3.Sxe5 d6 4.Sf3 Sxe4 5.d4 d5 6.Ld3 Sc6 7.0-0 Lf5 8.Te1 Le7 9.c4 0-0
10.cxd5 Dxd5 11.Lxe4 Lxe4 12.Sc3 Lxf3 13.Sxd5 Lxd1



Eine spannende Partie! Fabian hat sich eine gute Ausgangsposition für das Mittelspiel ohne Damen geschaffen. Die beste Fortsetzung für Weiß wäre hier nun *14. Lf4! Ld6 samt Läufertausch und Schlagen auf d1*. Nach der von Konstantin gewählten Variante kommt Fabian sogar leicht in Vorteil:

**14.Sxe7+ Sxe7 15.Txd1 Sd5 16.Le3 Tfe8
17.Tac1 Te7 18.Te1 Tae8 19.a3 c6 20.Ld2
f5! 21.g3 h6 22.f4?**



22. ...g5?

Viel stärker war der Aufbau des Vorpostens auf e4 mit *22. ...Te4!* Nach *23. Kf1 Kf7* muss Weiß einen Turm tauschen und der schwarze König kann sich dem Zentrum nähern, während Weiß mit dem „schlechten Läufer“ nur Abwartezüge hat.

**23.Txe7 Txe7 24.fxg5 hxg5?
Fabian konnte noch immer die Stellung halten, indem er gleich *24. ...Te2* spielt, nach *25. Td1 hxg5 26. Lxg5* kommt *Txb2*.**

25.Lxg5 Te4 26.Tc4 a5 27.a4 b5? Erst da verliert Fabian die Partie. Er hätte *27. ...Sb6* versuchen können. **28.Txc6 bxa4 29.Tc4 Tg4 30.Ld2** (genauer war *Ld8*, um *Sb6* zu verhindern) **30. ...f4 31.Kf2 Sb6** kommt jetzt zu spät, weil **32.Tc6 fxc3+ 33.hxg3 Txd4 34.Le3** nun einen Röntgenangriff mit Figurengewinn ergibt. **34. ...Tb4 35.Txb6 Txb6 36.Lxb6 Kg7 37.Lxa5 Kg6 38.Lc3 Kg5 39.Kf3 a3 40.b4 a2 41.b5 a1L 42.Lxa1 Kf5 43.g4+ Kg5 44.Le5 Kg6 45.Kf4 Kh6 46.Kf5 Kh7 47.Kf6 Kh6 48.b6 Kh7 49.b7 Kh6 50.b8D Kh7 51.Dc7+ Kh6 52.Dg7# 1-0**

Peraus Natalie (1181) – Yildiz Ali (1119)

1.e4 e5 2.Sf3 d6 3.Lc4 Le7 4.Sc3 Lg4 5.h3 Lxf3 6.Dxf3 Sf6 7.Sd5 Sbd7 8.d3 c6 9.Sxf6+ Lxf6 10.0-0 0-0 11.Le3 Lg5 12.Tad1 Lxe3 13.Dxe3 c5 14.c3 Sf6 15.d4 Te8? 16.dxc5! Tc8 17.Lb5! Te6 18.cxd6 (es war auch *La4* zu überlegen) Txd6 19.Txd6 Dxd6 20.Dxa7 Tb8 21.Te1 h6 22.a4 Sh5 23.Te3 Sf4 24.g3 Sxh3+ 25.Kg2 Sg5 26.Td3! Dc7 27.Td7! Dc8 28.f3 Ta8 29.Dxb7 Dxb7 30.Txb7 Td8 31.Td7 Ta8 32.c4 Se6 33.Te7 Kf8 34.Td7 Sc5 35.Lc6 (stärker war *35. Td1* und falls *Sxa4?* *36. Tal Sb6* mit Turmtausch und starken Freibauern) **35. ...Sxd7?** (besser *Tc8!*) **36.Lxa8 Sb6 37.Lc6 Sxc4 38.b4 Ke7 39.Lb5 Sd6 40.Le2 Kd7 41.b5 Kc7 42.Kf2 Kb6 43.Ke3 Ka5 1/2-1/2 44. Ld1** wäre noch immer Vorteil für Weiß!

Lager Johannes (1110) – Pirveli Luca (899)

1.e4 e5 2.Sf3 Sf6 3.Sc3 Sc6 4.d4 exd4 5.Sxd4 Sxd4 6.Dxd4 b6 7.Lc4 Lc5 8.Dd3 0-0 9.Lg5 h6 10.Lh4 Le7 11.0-0 Lb7 12.Lxf6 Lxf6 13.Tfe1 Lxc3 14.Dxc3 De7 15.Te3 Dg5? 16.Tg3! Dxc3 Schwarz muss die Dame geben, um das Matt auf g7 zu verhindern! 17.hxc3 Lxe4 18.Te1 d5 19.Lb3 c5 20.a3 d4 21.Dc4 Lf5 22.Te5 Le6 23.Dd3 Lxb3 24.cxb3 Tfe8 25.De4 Txe5 26.Dxa8+ Kh7 27.f4 Te2 28.Dd5 Txb2 29.b4 cxb4 30.axb4 Txb4 31.Dxf7 a5 32.f5 d3 33.Dg6+ Kg8 34.f6 Tb1+ 35.Kh2 Kf8 36.Dxc7+ Ke8 37.De7# 1-0

Batra Siddharth – Lokshin Maxim (988)

1.e4 e5 2.Sf3 Sc6 3.Lc4 f6? Der Zug ist selten gut. Weiß kann aber diesen Fehler nicht nutzen. 4.0-0 Lc5 5.a3? (besser war c3 und dann d4) Sge7 6.Lf7+? Kxf7 Das Figurenopfer hat keine Aussicht auf Erfolg. 7.Sc3 d6 8.Sa4 b6 9.d3 d5 10.Sc3 dxe4 11.dxe4 Dxd1 12.Txd1 Lg4 13.Tf1 Lxf3 Schwarz kann leicht tauschen mit seiner Mehrfigur. 14.gxf3 Sd4 15.Sb5 f5 16.exf5 Sexf5 17.Sxc7 Tac8 18.a4 Sh4 19.c3 Se2+ 20.Kh1 Txc7 21.Lg5 Sxf3 22.Kg2 Sxg5 23.b4 Ld6 24.Tab1 e4 25.Tb3 Te8 26.a5 bxa5 27.bxa5 e3 28.fxe3+ Ke6 29.Te1 Sxc3 Weiß hat bereits 3 Leichtfiguren Rückstand, da ist nichts mehr zu holen. 30.Tc1 Sce4 31.Txc7 Lxc7 32.a6 Tf8 33.h3 Tf2+ 34.Kg1 Sxh3+ 35.Kh1 Sg3# 0-1

Pavlov Roman – Kainz Christoph (965)

1.e4 e5 2.Sf3 Sc6 3.Lb5 Lc5 4.0-0 d6 5.Lxc6+ bxc6 6.d3 Sf6 7.Lg5 h6 8.Lxf6 Dxf6 9.a3 Lg4 10.Sbd2 0-0 11.b4 Lb6 12.a4 a5 13.bxa5 Lxa5 14.Sb3 Lc3 15.Ta3 Lxf3 16.Dxf3 Dxf3 17.gxf3 d5 18.exd5 cxd5 19.Sc5 Lb4 Doppelangriff! 20.Tb3 Lxc5 21.Ta1 Tab8 22.Txb8 Txb8 23.a5 Ta8 24.c4 c6 25.cxd5 cxd5 26.a6 f5 27.Ta5 Ld4 28.Kf1 e4 29.dxe4 dxe4 30.fxe4 fxe4 31.Ta4 Lf6 32.a7 g5 33.Ke2 Kf7 34.Ke3 Ke6 35.Txe4+ Kf5 36.Ta4 h5 37.Kd3 Ld8 38.Ta5+?? Lxa5 Nun hat Schwarz keine Sorgen mehr und spielt den Materialvorteil locker heim. 39.Ke3 Txa7 40.Kf3 g4+ 41.Kg2 h4 42.h3 Lb6 43.hxc4+ Kxc4 44.f3+ Kg5 45.Kh3 Th7 46.Kg2 h3+ 47.Kh2 Lc7+ 48.Kh1 h2 49.f4+ Kxf4 50.Kg2 h1D+ 51.Kf2 Th3 52.Ke2 Dg2+ 53.Ke1 Th1# 0-1

Zieger Cedric (880) – Gusel Marwin (850)

1.e4 e5 2.Sf3 Lc5 3.Lc4 Sf6 4.Sc3 0-0 5.Sg5? h6 6.Sxf7 Txf7 7.Lxf7+ Kxf7 Springer und Läufer gegen den Turm und Bauern zu tauschen, ist nicht so eine tolle Idee: Schwarz ist besser entwickelt. Doch Marwin gelingt es nicht, gegen den listig spielenden Cedric zu punkten. 8.0-0 Kg8 9.d3 d6 10.h3 Sc6 11.Le3 Lxe3 12.fxe3 Sb4 13.a3 Sc6 14.Sd5 Sxd5 15.exd5 Sa5? 16.De1? (was wäre wohl auf 16. b4 gekommen? Der Springer hat kein sicheres Feld!) 16. ...b6 17.Tf3 Lb7? Cedric bekommt nochmals die Chance zum Figurengewinn, nun nutzt er sie. 18.b4 Lxd5 19.e4! Lxe4 20.Dxe4 Sb3 21.cxb3 d5 22.Dg4 Kh7 23.Tg3 Df8 24.Tf1 De7 25.Tf5 g6 26.Dxc6+ Kh8 27.Tf7 Tg8 28.Dh7# 1-0

Sobota Viktoria – Fuchs Jan

1.e4 e5 2.d4 Sc6 3.Lb5 Lb4+ 4.Ke2? Das Schach konnte man besser parieren. 4. ...Sf6 5.Ld2 Lxd2 6.Sxd2 Sxd4+ 7.Ke1 Sxe4? Stellt glatt eine Figur ein. 8.Sxe4 0-0 9.c3 d5 10.cxd4 dxe4 11.dxe5 Dxd1+ 12.Kxd1 Lg4+ 13.f3 exf3 14.gxf3 Lxf3+? Stellt noch eine Figur ein. 15.Sxf3 Tfd8+ 16.Ke1 c6 17.Le2 a5 18.a3 b5 Weiß hat 2 Figuren mehr und steht auf Gewinn! Allerdings passiert Viktoria nun folgendes Missgeschick: 19.b4? axb4 20.axb4?? Txa1+ 21.Ld1?? Tdx1+ 22.Ke2 Txb1 Nun hat sie lediglich 1 Springer gegen 2 Türme! 23.Se1 Thxe1+ 24.Kd3 Txe5 25.h4 Ta3+ 26.Kd4 Th5 27.Ke4 Txb4+ 28.Ke5 Txb4 29.Kd6 Th3 30.Kxc6 Tg4 31.Kxb5 Th6 32.Kc5 Tg5+ 33.Kc4 Th4+ 34.Kc3 Tg3+ 35.Kc2 Th2+ 36.Kc1 Tg1# 0-1

Mayerhofer Marcel (800) – Georgiev Daniel (801)

1.h4 e5 2.Sf3 Sc6 3.Sa3 Lxa3 4.bxa3 Sf6 5.Lb2 d6 6.g3 0-0 7.Lh3 Lxh3 8.Txh3 Dd7 9.Th1 Sg4 10.Kf1 Sf6 11.Kg2 Sg4 12.Tf1 Sf6 13.Kh1 Sg4 14.Kg1 Df5 15.Lc3 e4 16.Sd4 Sxd4 17.Lxd4 c5 18.Lc3 d5 19.La5 b6 20.Lc3 d4 21.Lb2 h6 22.f3 exf3 23.exf3 Se5 24.Kf2 Dh3 25.Th1 Dc8 26.Ke1 Db7 27.Th2 Sxf3+ 28.Kf1 Sxh2+ 29.Kg1 Sf3+ 30.Kg2 Se1+ 31.Kh2 Sf3+ 32.Kg2 Sxd2+ 33.Kh3 Dd7+ 34.Kh2 Se4 35.De1 Dg4 36.Td1 Sf2 37.Dxf2 Dxd1 38.Dg1 Dxc1+ 39.Kxc1 Tae8 40.Kh1 Te2 41.g4 Txc2 42.g5 hxg5 43.hxg5 Te8 44.a4 Te1# 0-1

Ghameshlu Sina – Isik Alp

1.e4 e5 2.Lc4 Lc5 3.Dh5 Ke7?? 4.Dh4+? Sf6 5.Se2 d6 6.0-0 Sc6 7.Sec3 Sd4 8.Sd5+ Ke6 9.Dh3+ Sg4 10.Dxc4+ f5 11.Dxc7 Tg8 12.Dh6+ Kf7 13.Dxc7+ Tg7 14.Dh5+ Tg6 15.Sxc7+ Kf6 16.Sxa8 Sxc2 17.Sa3 Sxa1 18.Sb5 Kg7 19.Sbc7 Dg5 20.Se6+ Kf6 21.Sxg5 Txc5 22.Dh8+ Kg6 23.De8+ Kf6 24.Df7# 1-0

Kober Stefan – Artner Lea

1.e3 e5 2.Lb5 Le7 3.Sc3 Lc5 4.Sa4 Sa6 5.Se2 Sh6 6.0-0 0-0 7.Sec3 Te8 8.Se4 Tb8 9.Saxc5 Sxc5 10.Sxc5 Tf8 11.Lxd7 Lxd7 12.Sxd7 Te8 13.Sxb8 Dxb8 14.Dh5 f5 15.f4 b5 16.c3 Db7 17.Dxe8# 1-0

RUNDE 5

Yildiz Ali (1119) – Peyrer Konstantin (1679)

1.e4 c5 2.Sf3 d6 3.d3 Sc6 4.Le2 Sf6 5.Lg5 e6 6.0-0 Le7 7.Lxf6 Lxf6 8.c3 Db6 9.Dc2 0-0 10.Sbd2 d5 11.Db3 Dxb3 12.Sxb3 b6 13.exd5 exd5 14.Tfe1 La6 15.Tab1 Tfe8 16.Kf1 Te7 17.Tbc1 Tae8 18.Tc2



18. ...Txe2!

Die Kombination beschert Konstantin einen Bauerngewinn und damit ein gewonnenes Endspiel.

19.Txe2 Lxd3 20.Tcd2 Lxe2+ 21.Txe2 Txe2 22.Kxe2 Kf8 23.g3 Ke7 24.Ke3 Ke6 25.h4 Se5

26.Sg5+? Das kostet noch einen Bauern. 26. ...Lxg5+ 27.hxg5 Sc4+ 28.Kf4 Sxb2 29.Kg4 g6 30.Kh4 Kf5 31.f4 Sc4 32.Kh3 Ke4 33.Kg4 Se3+ 34.Kh3 d4 35.cxd4 cxd4 36.Kh2 d3 37.Kg1 Kf3 38.Sd2+ Ke2 39.Sb3 d2 40.Sxd2 Kxd2 41.Kf2 b5 42.Kf3 b4 43.Ke4 a5 44.Ke5 a4 45.Kf6 b3 46.axb3 axb3 47.Kxf7 b2 48.Kg7 b1D 49.Kxh7 Df5 50.Kg7 Sd5 51.g4 De6 52.f5 De7+ 53.Kxg6 Sf4+ 54.Kh6 Df8+ 55.Kh7 Sh3 56.Kg6 Dg8+ 57.Kf6 Sxg5 58.Ke5 Ke3 59.Kf6 Kf4 60.Ke7 Dd5 61.Ke8 Db7 62.f6 Ke5 63.f7 Ke6 0-1

Lokshin Maxim (988) – Hechl Fabian (1431)

1.e4 e5 2.Sf3 Sf6 3.Sc3 Lb4 4.d3 Lxc3+ 5.bxc3 Sc6 6.Lg5 h6 7.Lxf6 Dxf6 8.d4 0-0 9.Lb5 Td8 10.Lxc6 dxc6? (besser Dxc6) 11.Sxe5! c5



12.Sf3? Lg4!

Die aktive Stellung von Schwarz wiegt den Bauernverlust wieder auf. Weiß hätte lieber 12. 0-0 spielen sollen. Nun muss Maxim den Bauern in schlechterer Stellung zurückgeben.

13.Tb1 b6 14.h3 Lxf3 15.gxf3 cxd4 16.cxd4 Txd4 17.De2 Tad8 18.c3 Td3 19.c4 Dc3+ 20.Kf1 Td2 21.De1 Dxf3 22.Tb3 Dxb1# 0-1

Kainz Christoph (965) – Lager Johannes (1110)

1.e4 c5 2.Lc4 d6 3.Sf3 e6 4.Sc3 a6 5.Lb3 b5 6.a4 b4 7.Se2 Sf6 8.d3 Le7 9.Le3 Lb7 10.0-0 Sbd7 11.c3 a5 12.d4? Sxe4 13.Dd3 0-0 14.d5 exd5 15.Lxd5 Lxd5 16.Dxd5 Sdf6 17.Dc4 Db6



18.g4? d5!

Natürlich hat Johannes gesehen, dass Sxg4 wegen Dxe4 Figurenverlust bedeutet. Weiß hat aber nun unnötig seinen Königsflügel stark geschwächt.

19.Dd3 Sxg4 20.Dxd5 Sxe3 21.fxe3 Sf6 22.De5 Dd6 23.Df5 De6

24.Db1?? Der Damentausch war zwingend notwendig. 24. ...Dxe3+ 25.Tf2 Sg4 26.Df1 Sxf2 27.Dxf2 Dxf2+ 28.Kxf2 Lf6 29.h4 Tab8 30.Tb1 bxc3 31.Se1 Lxh4+ 32.Kf1 cxb2 33.Sd3 c4 34.Se5 Tfe8 35.Sxc4 Te4 36.Sxa5 Txa4 37.Sc6 Ta1 38.Sc3 Txb1+ 39.Sxb1 Ta8 40.Ke2 Ta1 41.Sc3 b1D 42.Sxb1 Txb1 43.Kd3 Kf8 44.Ke4 Tf1 45.Se5 Ke7 46.Sf3 Lg3 47.Ke3 Kf6 48.Sd4 Kg5 49.Sf3+ Kg4 50.Sd2 Te1+ 51.Kd3 h5 52.Se4 h4 53.Kd4 h3 54.Kd5 h2 55.Sd6 Td1+ 56.Ke4 h1D+ 57.Ke3 Df3# 0-1

Peraus Natalie (1181) – Zieger Cedric (880)

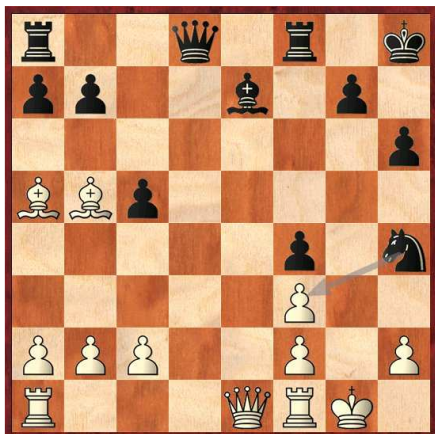
1.d4 d5 2.c4 dxc4 3.e3 Sf6 4.Lxc4 Lg4 5.Sf3 e6 6.h3 Lh5 7.Sc3 Lb4 8.0-0 Sc6 9.Lb5 a6 10.La4 b5 11.Lb3 0-0 12.Ld2 e5 13.g4 exd4 14.exd4 Sxd4? (Lg6 und Schwarz steht gut!) 15.Sxd4 Dxd4 16.gxh5 De5 17.h6 Ld6 18.f4 Dd4+ 19.Kh1 Se4 20.Sxe4 Dxe4+ 21.Kh2 Tad8 22.Dg4 g6 23.Tfe1 Dd3 24.Lc3 Tfe8 25.Dg5 Te7 26.Lf6 Te2+ 27.Txe2 Dxe2+ 28.Kg1 Lc5+ 29.Kh1 Td2 30.Dg3 Lf2 31.Dg2 De3 32.Da8+ Td8 33.Dxd8+ De8 34.Dxe8# 1-0

Pirveli Luca (899) – Pavlov Roman

1.d4 d5 2.c4 dxc4 3.Da4+ Ld7 4.Dxc4 e6 5.Sc3 Ld6 6.e3 Sf6 7.Ld3 0-0 8.Sf3 De8 9.0-0 Lb5? Der Läufer ist eingestellt. 10.Sxb5 a6 11.Sxd6 cxd6 12.h3 b5 13.Dc2 Sbd7 14.Le4 e5? 15.Lxa8 Dxa8 Nach dem Qualitätsgewinn hat Weiß nun einen Turm mehr. 16.dxe5 dxe5 17.e4 Sxe4 18.Lg5 Tc8 19.Dd3 Sdc5 20.Da3 a5 21.b4 axb4 22.Dxb4 Sd3 23.Lh4?? Sxb4 Damit wendet sich das Blatt: Luca hat die Dame stehen lassen und damit die Partie verspielt, die schon so klar gewonnen war. 24.Sxe5 Sc2 25.Tac1 Dxa2 26.Tfe1 f6 27.Txe4 fxe5 28.Txe5 Dc4 29.Lg5 h6 30.Le3 Dc3 31.Txb5 Dd3 32.Tc5 Txc5 33.Lxc5 Dd2 34.Le3 Dc3 35.Kh2 Kf7 36.Ld4 Dxd4 37.Txc2 Dd6+ 38.g3 Dd3 39.Tc7+ Ke6 40.Tc6+ Ke5 41.f4+ Ke4 42.Te6+ Kf3 43.Te5 Dd2+ 44.Kh1 Dg2# 0-1

Fuchs Jan – Georgiev Daniel (801)

1.e4 e6 2.Sf3 d5 3.Lb5+ c6 4.Ld3 c5 5.Lb5+ Sd7 6.d3 Se7 7.Ld2 dxe4 8.dxe4 Sg6 9.Lg5 Se7 10.Sbd2 f6 Nun wäre 13. Sc4 einen Versuch wert: falls Schwarz voreilig fxe5 spielt, folgt 14. Sd6 matt! Aber auch der gespielte Zug von Jan ist gut und sicher. 11.Le3 Sg6 12.Sc4 Le7 13.0-0 0-0 14.Sc2? (Sd6 sieht besser aus) h6 15.Lc4 Sb6 16.Ld3 f5 17.exf5 exf5 18.Sc4 f4 19.Ld2 Sxc4 20.Lxc4+ Kh8 21.De1? Lg4! Weiß hat den Vorteil aus der Hand gegeben. Statt De1 war Te1 oder Ld3 zu überlegen. 22.Lb5 Lxf3 23.gxf3 Sh4 24.La5



24. ...Sxf3+

Interessant war auch 24. ...Dc8! 25. Dxe7 Sxf3+ 26. Kh1 Dh3

25.Kh1 Sxe1 26.Lxd8 Taxd8 27.Tfxe1 Lf6 28.Tad1 Txd1 29.Txd1 Lxb2 30.Td7 f3? (a6 nebst b5 war aussichtsreicher) 31.Te7? Kh7 32.Te8 Txe8 33.Lxe8 1/2-1/2

Weiß nimmt das Remis mit Handkuss an – Schwarz hätte mit 2 Mehrbauern durchaus auf Gewinn spielen können!

Ghameshlu Sina – Batra Siddharth

1.e3 e5 2.Dh5 Sf6 3.Dxe5+ Le7 4.Sc3 d5 5.Sb5 a6 6.Sxc7+ Kf8 7.Sxa8 Sfd7 8.Dxg7+?? Kxg7 9.b3 Kf8 10.Sb6 Dxb6 11.La3 Lxa3 12.Sf3 Db4 13.c3 Da5 14.Sd4 Lb2 15.Tg1 Lxc3 16.0-0-0 Da3+ 17.Kb1 Db2# 0-1

Mayerhofer Marcel (800) – Sobota Viktoria

1.a4? e5 2.d4 c6 3.Lg5? f6? 4.Lh4 exd4 5.Dxd4 b6 6.Sa3 c5 7.Dd2 g5 8.Lg3 Sc6 9.0-0-0 f5 10.e3 f4 11.exf4 gxf4 12.Lxf4 a5 13.Le2 Sb4 14.Lg5 Dc7 15.Lh5# 1-0

Gusel Marwin (850) – Kaspar Sebastian

1.e4 e5 2.Lc4 Lc5 3.Sf3 f6 4.g4 Sh6 5.g5 fxe5 6.Sxe5 Dxe5 7.d4 exd4?? Der Abzugstrick funktioniert immer wieder. 8.Lxe5 Sc6 9.Sa3 Lxa3 10.bxa3 Se5 11.Dxd4?? Sxc4?? Mit 11. ...Sf3+ konnte Schwarz die Dame zurückgewinnen! 12.Dxc4 b5 13.Dxc7 La6 14.0-0 0-0 15.Dxd7 Tad8 16.Dxd8 Txd8 17.Lxd8 Sg4 18.f3 Se3 19.Tfe1 Sxc2 20.Ted1 Sxa1 21.Txa1 Lc8 22.e5 a5 23.e6 Kf8 24.Tc1 Lxe6 25.Tc7 Lxa2 26.Kf2 h6 27.f4 g6 28.h4 g5 29.hxe5 hxe5 30.fxe5 b4 31.Kf3 bxa3 32.Kf4 Lf7 33.Kf5 a2 34.Lf6 Lc4 35.g6 Ke8 36.g7 a4 37.Tc8+ Kf7 38.g8D# 1-0

Isik Alp – Kober Stefan

1.e4 e6 2.Sf3 Lb4 3.a3 La5 4.Sc3 Sf6 5.b4 Lb6 6.Lc4 0-0 7.0-0 d5 8.Ld3 dxe4 9.Le2? exf3 10.Lxf3 Ld7? Nun könnte *Lxb7* den Turm erobern! 11.h3? Lb5? Der Läufer hängt. 12.Te1? Sc6 13.a4 La6 14.a5 Sxa5 15.bxa5 Lxa5 16.Txa5 b6 Beide Seiten übersehen noch viel. 17.Ta4? b5 18.Ta5? Dc8 Nun ist der Läufer gedeckt, der 2 Züge lang zu nehmen war. 19.Ta3? b4! Stefan sieht die Gabel und kann das materielle Gleichgewicht wieder herstellen. 20.Tb3 bxc3 21.Txc3 Sd7 22.Le2 Lxe2 23.Txe2 Sb8 24.Tee3 Dd8 25.Tg3 Dh4 26.Tcf3 Dd4 27.c3 Dc4 28.Te3 Df4 29.d3 Dd6 Die Dame irrt bereits 5 Züge planlos umher. 30.Dg4 f5?? 31.Dxg7# 1-0

RUNDE 6

Peyrer Konstantin (1679) – Lager Johannes (1110)

1.e4 c5 2.Sf3 d6 3.c4 Sf6 4.Sc3 e6 5.d4 cxd4 6.Sxd4 Sc6 7.Le3 Le7 8.Le2 d5 9.exd5 exd5 10.cxd5 Sxd5 11.Sxd5 Dxd5 12.Sxc6 Dxd1+ 13.Txd1 bxc6 14.Lf3 Lb7 15.Kd2? (besser war 0-0) 0-0? (mit 0-0-0+ hätte Schwarz bessere Chancen, die Partie zu halten) 16.Kc1 Tad8 17.Lxa7? Txd1+? (*Ta8* war vorzuziehen!) 18.Txd1 Td8 19.Txd8+ Lxd8 Nach dem Abtausch der Türme ist es für Konstantin leicht, die Bauernmehrheit am Damenflügel durchzusetzen. 20.b4 Lc7 21.b5 Lc8 22.Lxc6 Le5 23.b6 Ld4 24.f3 La6 25.Kd2 Kf8 26.a4 Ke7 27.a5 g6 28.Le4 Kd7 29.Ld3 Lxd3 30.Kxd3 Lc5 31.Kc4 Le3 32.Lb8 Kc8 33.Le5 Kb7 34.Kb5 Lf2 35.a6+ Ka8 36.b7+ Ka7 37.b8D# 1-0

Hechl Fabian (1431) – Peraus Natalie (1181)

1.e4 e5 2.Sf3 Sc6 3.Lb5 Lc5 4.c3 Sf6 5.d4 exd4 6.e5 Sg4? (besser Sd5) 7.cxd4 Lb4+ 8.Sc3 0-0 9.h3 Sh6 10.Lg5 Le7 11.Lxh6 gxh6 12.d5 Sb4 13.a3 Sa6 14.0-0 Kh8 15.Se4 Tg8 16.d6 cxd6 17.exd6 Lf6 18.Sxf6 Dxf6 19.b4 Df5 20.Te1 Dg6 21.g3 b6 22.Se5 Df5



Das Spiel scheint für Weiß klar entschieden, Natalie ist überspielt und Fabian hätte lediglich 23. *Dd5* spielen müssen, mit der tödlichen Doppeldrohung *Sxf7+* samt Damengewinn oder *Dxa8*. Stattdessen meinte er, den h-Bauern decken zu müssen, und zog

23.Kh2?? *Dxf2+* und plötzlich war es aus für Weiß! 24.Kh1 *Txg3* 25.Te2 *Txh3#* 0-1

Lokshin Maxim (988) – Yildiz Ali (1119)

1.e4 e5 2.Sf3 d6 3.d4 exd4 4.Sxd4 Sf6 5.Sc3 Le7 6.Lg5 Sbd7 7.Lb5 c6 8.Lc4 Sc5 9.b4 Scxe4 10.Sxe4 Sxe4 11.Lxe7 Dxe7 12.0-0 0-0 13.De1 d5 14.Ld3 Ld7 15.f3 De5? Schwarz konnte sich mit *Df6* entfesseln! 16.De3 Lf5 17.Tae1 Tfe8 18.fxe4 Lxe4 19.Lxe4 dxe4 20.Tf5 Dd6 21.Df4? *Dxd4+* Schade um die Mehrfigur für Maxim. 22.Kf1 Te7 23.Dg5 f6 24.Dg4 Dc4+ 25.Te2 Td8 26.Tf4 Td1+ 27.Kf2 Dd4+ 28.Kg3 Dd6 29.Texe4?? Der entscheidende Fehler. *Txe4!* Der gefesselte Turm auf f4 kann nicht nehmen. 30.Kf3 *Txf4+* 31.Dxf4 *Dxf4+* 32.Kxf4 Td4+ 33.Kf3 *Txb4* 34.c3 Ta4 35.Ke3 *Txa2* 36.Kd3 *Txg2* 0-1

Batra Siddharth – Kainz Christoph (965)

1.e4 e5 2.Sf3 Sc6 3.Lc4 Sd4 4.Sxd4! (fällt nicht in die bekannte *Falle 4. Sxe5?? Dg5!* 5. Sxf7 Dxc2 6. Tf1 Dxe4+ 7. Le2 Sf3 matt) 4. ...exd4 5.0-0 Sf6 6.d3 Lc5 7.c3 d6 8.a4 Lg4 9.Dc2 0-0 10.La2 Te8 11.Db3 Dd7 12.Dxf7+? Dxf7 13.Lxf7+ Kxf7 14.Lg5 Le2 15.Te1 Lxd3 16.Sd2 Sxe4 17.Sc4 Lxc4 18.Ted1 dxc3 19.bxc3 Sxc3 20.Tdc1 Se2+ 21.Kf1 Sxc1+ 22.Kg1 Sb3 23.Tc1 Sxc1 24.Kh1 Te1# 0-1

Pavlov Roman – Fuchs Jan

1.e4 e5 2.Sf3 Sc6 3.Lb5 Lb4 4.c3 a6? Das kostet eine Figur: 5.Lxc6 dxc6 6.cxb4 Sf6 7.Sc3 0-0 8.Tf1 (Da Roman bei der Rochade zuerst den Turm berührte, hatte Schwarz das Recht, auf dem Zug Tf1 zu bestehen – daher bei der Rochade immer zuerst mit dem König ziehen!) 8. ...Lg4 9.d3 Dd6 10.De2 Dxb4 11.Kd2? c5 12.a3 Da5 13.Td1 c4 14.dxc4 Sxe4+? 15.Ke1?? Der Rochadeverlust im 8. Zug brachte Weiß aus dem Konzept. Natürlich ging Dxe4. 15. ...Sxc3 16.bxc3



Obwohl Schwarz eine Figur weniger hat, könnte er nun mit 16. ...e4 in Vorteil kommen! Es geht nämlich 17. Dxe4 wegen Tae8 samt Fesselung der Dame an den König nicht, andererseits ist aber der Sf3 gefesselt und kann nicht ziehen. Jan hätte damit die Figur zurück gewonnen und obendrein die bessere Stellung gehabt. 16. ...Dxc3+ 17.Ld2 Dc2 18.Kf1 Db2 19.Kg1 Lf5 20.De3 f6 21.Lc3 Db3 22.Sh4 Lc2 23.Tdc1 Tfd8 24.De2 Td7??

Der Lc2 hängt. 25.Sf3?? Tad8 26.Sd2 Dxc3 27.Se4 Dd3 28.Dxd3 Lxd3 29.Sc5 Td4 30.Sxd3 Txd3 31.g3 e4 32.c5 e3 33.fxe3 Txe3 34.c6 bxc6 35.Txc6 Ted3 36.Txa6 Td1+ 37.Txd1 Txd1+ 38.Kg2 c5 39.a4 c4 40.Ta8+ Kf7 41.a5 c3 42.Ta7+ Kg6 43.Tc7 Tc1 44.a6 c2 45.a7 Ta1 46.Txc2 Txa7 47.Tf2 h5 48.h3 Kg5 49.h4+ Kg4?? Der letzte Fehler verliert. 50.Tf4# 1-0

Georgiev Daniel (801) – Zieger Cedric (880)

1.e4 e5 2.Sf3 Sc6 3.Lc4 Sf6 4.0-0 Lb4 5.Sc3 0-0 6.d4 d6 7.d5 Se7 8.Lg5! Lg4? 9.Lxf6 Dd7?? Das kostet einen ganzen Springer. 10.Lxe7 Dxe7 11.Dd3 a6 12.Tfe1 Df6 13.Te3 Lc5 14.Te2 Dg6 15.Tae1 Ld4 16.Sd1 b5 17.Sh4? Dg5 18.Sf3 bxc4! Cedric hat seine Figur wieder zurückerobert. 19.Da3 war noch am besten, da Lxf3 droht, sobald die Dame die 3. Reihe verlässt. 19. ...Dh5 20.Td2 Lc5 21.Dc3 a5 22.a3 Dg6 23.Kh1 Tab8 24.Tde2 a4 25.Da5 Lxf3 26.gxf3 Dh5 27.Kg2 Tbc8 28.Sc3 c6 29.Sxa4 cxd5 30.exd5 Ld4 31.Sb6 Lxb6 32.Dxb6 Dg5+ 33.Kh1 Dh4 34.De3 Dh3 35.Td1 Tc5 36.b4



36. ... Txd5! Eine schöne Ablenkung!
Falls 37. Txd5?? Df1 matt.
37.Tee1 e4?? 38.f4?? (jetzt wäre 38. Txd5 exf3 39. Dg5 gegangen!) 38. ...Th5 39.Dxh3 Txh3 40.Txd6 f5 41.Tc6 Txa3 42.Txc4 Tf6 43.Tc8+ Kf7 44.Tc7+ Ke8 45.Txg7 Kf8 46.Txh7 Tg6 47.b5 e3 48.Txe3?? Ta1+ 49.Te1 Txe1# 0-1

Pirveli Luca (899) – Mayerhofer Marcel (800)

1.d4 f6 2.c4 g6 3.Sc3 Lh6 4.Sf3 Lxc1 5.Dxc1 Sh6 6.Dxh6 Sa6 7.e3 g5 8.Dg7 Tf8 9.Dxh7 Sb8 10.Ld3 e5 11.Lg6+ Tf7 12.Dxf7# 1-0

Ghameshlu Sina – Gusel Marwin (850)

1.e3 e5 2.Lc4 Sf6 3.Sf3 d5 4.Lb5+ c6 5.Lf1 Lg4 6.Le2 e4 7.Se5 Ld6? 8.Lxg4? (Sxe4 gewinnt eine Figur!) Lxe5 9.Le2 0-0 10.0-0 Db6 11.Sc3 Lxc3 12.bxc3 Sbd7 13.Lg4 Se5 14.La3 c5 15.Tb1 Da5 16.Lb4 cxb4 17.cxb4 Dxa2 18.b5 Sexg4 Auf den Läufer hat Sina „vergessen“ und er ist nun 2 Figuren hinten. 19.b6 a6 20.h3 Se5 21.d4 Sc4 22.Ta1 Db2 23.De2 Sxb6 24.Tac1 Dc3 25.De1 Dxe1 26.Tfxe1 Tac8 27.Tb1 Sfd7 28.f3 Txc2 29.g4 Sa4 30.Txb7 Sdb6 31.fxe4 dxe4 32.Te7 Sd5 33.Txe4 Sc7 34.d5 Te8 35.Txa4 Sxd5 36.Ta3 Txe3 37.Taxe3 Sxe3 38.Txe3 g6 39.Te8+ Kg7 40.Te3 Kh6 41.Tf3 Kg7 42.Ta3 Tc6 43.Kf2 h5 44.g5 f6 45.Tf3 fxg5 46.Te3 Tc8 47.Te7+ Kh6 48.Ke3 Ta8 49.Ke4 g4 50.Kf4 g5+ 51.Kf5 gxh3 52.Te6+ Kg7 53.Tg6+ Kh7 54.Kxg5 h2 55.Th6+ Kg7 56.Txh5 a5 57.Txh2 a4 58.Th6 a3 59.Tg6+ Kf7 60.Tf6+ Ke7 61.Kg6 a2 62.Tf1 a1D 63.Txa1 Txa1 64.Kf5 Te1 65.Kf4 Ke6 66.Kg5 Te4 67.Kg6 Te5 68.Kg7 Ke7 69.Kg6 Ke8 70.Kf6 Td5 0-1

Sobota Viktoria – Kober Stefan

1.c3 e5 2.Da4 Le7 3.f3 c6 4.g3 f5 5.f4 exf4 6.gxf4 Sf6 7.d3 Sh5 8.e3 b5 9.Db3 Lc5 10.a3 Lxe3 11.Lxe3 Sa6 12.Le2 Kf8 13.Lxh5 Dh4+ 14.Lf2 Df6 Auch wir wurde von beiden Seiten sehr viel übersehen, aktuell liegt Viktoria 2 Figuren vorne. 15.a4 g6 16.h4 gxh5 17.Sf3 Dg6 18.Sg5 Df6 19.Ld4! Dh6 20.Lxh8 Dd6 21.Tf1 Sc5 22.Dc2 Sxd3+ 23.Ke2 Sxf4+ 24.Txf4 Dxf4 25.Sf3 Dg3 26.Sa3 Dg2+ 27.Kd1 Dh1+ 28.Se1 Dxh4 29.Sf3 Dg3 30.Dh2? Dxf3+ 31.De2 Dh1+ 32.De1 Dd5+ 33.Dd2 Df3+ 34.De2 Df4 35.Le5 Dh6 36.Lf4? Dxf4 37.Ke1 bxa4 Mittlerweile ist der Vorsprung von Weiß verschwunden. 38.Df2 De4+ 39.De2 Dh4+ 40.Df2 Dh1+ 41.Df1 Dd5 42.Dc4 Dxc4 43.b3?? axb3?? Keiner kümmert sich um die entstehende Dame! 44.Tb1?? Dxc3+ 45.Kd1 Dc2+ 46.Ke1 Dxb1+ Stefan kann es sich leisten, die Dame gegen den Turm zu tauschen, aber 47.Kd2? Viktoria nimmt sie nicht. Na, dann: 47. ...b2 48.Kc3 Da2 49.Kb4 b1D+ 50.Kc5 Dxa3+ 51.Kc4 Dc2+ 52.Kd4 Dd1+ 53.Ke5 De3+ 54.Kxf5 Df1# 0-1

Kaspar Sebastian – Isik Alp

1.e4 e5 2.Dh5 Sf6 3.Dxe5+ Le7 4.Df5 0-0 5.Lb5 a6 6.La4 Sc6 7.Lxc6 bxc6 8.e5 Kh8 9.exf6 Lxf6 10.Sf3 d6 11.Dd3 De8+ 12.De3 Lg4 13.h3 Lf5 14.Sd4 Le5 15.Sxf5 De6 16.g4 Dd5 17.0-0 Tfe8 18.d4



18. ...Lh2+! Schön gesehen von Alp, aber selbst nach dem Damengewinn ist Weiß noch 5 Punkte im Vorteil! Dennoch gewinnt Schwarz: 19.Kxh2 Txe3 20.Lxe3 g6 21.Sc3 Dc4 22.Sd1?? Dxc2?? (Dxf1!) 23.Tc1 De4 24.Sh6 Kg7 25.g5 Te8 26.Txc6?? De7?? Der Turm stand ein. 27.Sc3 Dd7 28.Txa6 f5 29.Sb5? Dxb5 30.Ta3 Dxf1 31.Tc3 Te4 32.Txc7+ Kf8 33.Tf7+ Ke8 34.Kg3 Dg1+

35.Kf3 Th4 36.Sxf5 Kxf7 37.Sxh4 Dh2 38.d5 Dxh3+ 39.Ke4 Dxh4+ 40.Lf4 Kg7 41.b4 h6 42.gxh6+ Kh7 43.b5 Dxf2 44.Le3 Dxa2 45.b6 Db1+ 46.Kf4 Df5+ 47.Kg3 Dxd5 48.Lc1 Dc6 49.Le3 d5 50.Kh4 Dc4+ 51.Kg5 d4 52.Lxd4 Dxd4 53.b7 Db4 54.b8D Dxb8 55.Kf6 Dg8 56.Kg5 Dd5+ 57.Kf6 g5 58.Ke7 g4 59.Ke8 Kxh6 60.Ke7 g3 61.Ke8 g2 62.Ke7 g1D 63.Ke8 Df1 64.Ke7 De1+ 65.Kf6 Ddd2 66.Kf7 Ddf2+ 67.Kg8 Deg1+ 68.Kh8 Dg7# 0-1

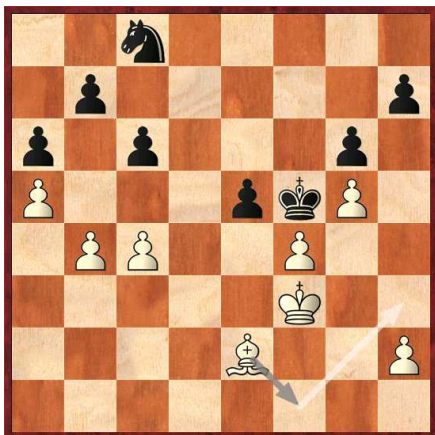
RUNDE 7

Peraus Natalie (1181) – Peyrer Konstantin (1679); Lettisches Gambit

1.e4 e5 2.Sf3 f5 3.exf5 d6 4.Sc3 Lxf5 5.Lc4 Sf6 6.d3 d5 7.Lb3 Ld6 8.Sxd5 Sxd5 9.Lxd5 Lb4+ 10.c3 Dxd5 11.cxb4 Lxd3 12.Dd2? Da steht die Dame im Weg und behindert die Entwicklung. Konstantin nutzt diesen Umstand eindrucksvoll aus: 12. ...Sc6 13.Dc3 0-0 14.Sh4? (besser war Le3) De4+ 15.Le3 Sxb4! 16.Kd2 Dxb4 17.g3 Dd8 18.Thd1 Lc2+ 19.Ke2 Lxd1+ 20.Txd1 Sd5 21.Db3 c6 22.h4 Df6 23.Lc5 Kh8 24.Lxf8 Txf8 25.Tf1 e4 26.f4 exf3+ 27.Txf3 De5+ 28.Kf2 Te8 29.Kg2 De1 30.Tf2 Se3+ 31.Kf3 Sf5 32.Kg2 Te3 33.Txf5! Die letzte Falle wird aufgestellt: Txb3?? 34. Tf8 matt, aber Konstantin fällt natürlich nicht auf das verlockende Angebot herein, sondern setzt einfach matt: 33. ...Dxg3+ 34.Kf1 Te1# 0-1

Hechl Fabian (1431) – Yildiz Ali (1119)

1.e4 e5 2.Sf3 d6 3.Sc3 Sf6 4.Lc4 Le7 5.0-0 0-0 6.d4 exd4 7.Sxd4 c6 8.Sde2 Sxe4 9.Sxe4 d5 10.Ld3 dxe4 11.Lxe4 Dxd1 12.Txd1 Td8 13.Lf4 Txd1+ 14.Txd1 Sa6 15.Ld6 Lxd6 16.Txd6 Le6 17.a3 Sc5 18.Lf3 g6 19.b4 Sd7 20.Sd4 Te8 21.Sxe6 Txe6 22.Txe6 fxe6 23.c4 Se5 24.Le2 a6 25.f4 Sd7 26.a4 Sb6 27.a5 Sc8 28.Kf2 Kf7 29.g4 Kf6 30.g5+ Kf5 31.Kf3 e5



Etwas schwer zu sehen war der sofortige Gewinn durch 32. Lf1!!. Der Spieß Lh3+ mit Springergewinn kann nämlich nicht verhindert werden, auch nicht mit 32. ...e4+ 33. Kg3! e3 34. Kf3!! e2 35. Lh3 matt!

32.Ld3+ Ke6 33.Ke4 Sd6+ 34.Ke3 b5?? 35.cxb5?? (axb6 e.p. gewinnt!) exf4+ 36.Kxf4 cxb5 37.Ke3 Ke5 1/2-1/2

Lager Johannes (1110) – Pavlov Roman

1.e4 e5 2.Sf3 Sc6 3.Lc4 Sf6 4.Sg5 Lc5 5.Sxf7 De7? Hier war unbedingt die Fortsetzung der Traxler-Variante angezeigt: 5. ...Lxf2+!! 6. Kxf2 Sxe4+ usw. 6.Sxh8 Sxe4 7.Dh5+ g6 8.Sxg6 hxg6 9.Dxg6+ Df7 10.Dxf7+ Kd8 11.0-0 d6 12.Dg8+ Ke7 13.Sc3 Sxc3 14.dxc3 Ld7 15.Lg5# 1-0

Kober Stefan – Georgiev Daniel (801)

1.e4 e6 2.Lb5 c6 3.Lc4 d5 4.exd5 exd5 5.Ld3 Lc5 6.Se2 Sf6 7.0-0 Le6 8.Sf4 Sbd7 9.Sc3 0-0 10.Sa4 Lg4 11.De1 Te8 12.Le2 Te7 13.d3 De8 14.Dd1 Lxe2 15.Sxe2 Txe2 16.Ld2 Te5 17.Lc3 Te6 18.Te1 Sh5 19.Sxc5 Sxc5 20.d4 g6 21.dxc5 Da hatte Daniel übersehen, dass beide Springer bedroht waren. Nun herrscht wieder materielles Gleichgewicht. 21. ...De7 22.b4 Te8 23.Tf1 Sf4 24.g3? Se2+! 25.Kg2 Sxc3 26.Dc1 Sxa2 27.Txa2 Te1 28.Txe1 Dxe1 29.Dxe1 Txe1 30.c3 a6 31.Td2 Te1 32.Td3 Kf8 33.h4 Ke7 34.Kf3 Ke6 35.Ke2 Ke5 36.Kd2 Ke4?? 37.f3+! Auch mit dem Zwischenschach Te3+ konnte Weiß einen Turm gewinnen!

37. ...Kf5 38.Kxc1 g5 39.g4+ Kf4 40.Kd2? gxh4! Der schwarze Bauer wird noch Probleme für Weiß bereiten. Daher: im Zweifelsfall abtauschen, wenn man im Vorteil ist! Stefan hätte nur 40. hxg5 (statt Kd2) spielen müssen und es hätte keinen Freibauer gegeben! 41.Ke2 Kg3 42.Td1 Kg2 43.Tf1?? h3! Stefan findet kein Rezept gegen den Freibauern. 44.Ke1 h2 45.Ke2



45. ...h1T!

Listig! Die Dame hätte Stefan sicher genommen, aber Daniel setzt darauf, dass Stefan die Türme nicht tauschen wird – und Schwarz so ein besseres Endspiel hat.

46.Tf2+ Kg3! Tatsächlich bleiben die Türme am Feld und Schwarz kann sich wertvolle Bauern abholen 47.g5 Th5 48.f4 Kg4 49.Ke3 Th3+ 50.Ke2 Txc3 51.Tg2+ Kxf4 52.Kd2 Tb3 53.Kc2 Txb4 54.Tf2+ Kxg5 Daniel hat bereits 5 Mehrbauern!

Der Rest ist einfach: 55.Tg2+ Tg4 56.Te2 Tc4+ 57.Kb3 Txc5 58.Kb4 Tc1 59.Te5+ f5 60.Te7 f4 61.Tg7+ Kh6 62.Tg2 Kh5 63.Th2+ Kg4 64.Tg2+ Kf3 65.Tb2 Kg3 66.Ka5 f3 67.Kb6 f2 68.Te2 f1D 69.Te8 Db5+ 70.Kc7 Da5+ 71.Kd7 c5 72.Tg8+ Kh4 73.Th8 h5 74.Kd6 d4 75.Tg8 Db6+ 76.Kd7 Te1 77.Tg2 De6+ 78.Kd8 Dd6+ 79.Kc8 Te8+ 80.Kxb7 Te7+ 81.Kc8 Dc7# 0-1

Fuchs Jan – Isik Alp

1.e4 e5 2.Sf3 Sc6 3.Lc4 Sf6 4.Sc3 Lb4 5.0-0 0-0 6.d3 d6 7.Lg5 h6 8.Lh4 Lg4 9.Sd5 Sa5 10.h3 Lh5 11.a3 Lc5 12.b4 Lb6 13.bxa5 Lxa5 14.Db1 c6 15.Sxf6+ gxf6 16.Dxb7 Db8 17.Tfb1 Dc8 18.Lxf6 De8 19.Ta2 Lg6 20.Sh4 Lh5 21.Sf5 Ld8 22.Sxh6+ Kh7 23.Lxf7 Txf7 24.Sxf7 Lxf6 25.Dc7?? Kg7?? Es ging einfach Lxf7 und Schwarz kann noch hoffen! Nun findet aber Jan das Abzugsschach, das er schon im vorigen Zug spielen hätte können: 26.Sxd6+ De7 27.Sf5+ Kf7 28.Sxe7 Lxe7 29.Tb8 Txb8 30.Dxb8 Kf6 31.g4 Lf7 32.h4 Ld6 33.Dxd6+ Le6 34.h5 Kf7 35.Tb2 Lxg4 36.Tb7+ Kg8 37.Dd8# 1-0

Mayerhofer Marcel (800) – Ghameshlu Sina

1.e3 Sc6 2.Se2 d6 3.g4 Lxg4 4.h3 Lf5 5.Lg2 Sb4 6.0-0 Sxc2 7.Dxc2 Lxc2 8.Lxb7 Tb8 9.Lc6+ Dd7 10.Lxd7+ Kxd7 11.a3 Ld3 12.h4 Lxe2 13.Te1 Ld3 14.Sc3 Tb6 15.Kh1 Lf5 16.Tg1 Lg6 17.Sd5 Tb5 18.e4 Lxe4+ 19.f3 Lxf3+ 20.Kh2 Lxd5 21.a4 Tb3 22.Tb1 Le6 23.d3 Txd3 24.Ta1 Th3+ 25.Kg2 g6 26.a5 Lg7 27.Te1 Lg4 28.Le3 Le5 29.Lxa7 Th2+ 30.Kg1 Lg3 31.Lb8 Lf4 32.a6 Kc8 33.a7 Lf3 34.a8D Lxa8 35.Tac1 Tg2+ 36.Kh1 Tg1+ 37.Kxg1 Le3+ 38.Kf1 Lxc1 39.Txc1 Kxb8 40.Te1 Ld5 41.Td1 Lc4+ 42.Td3 Lxd3+ 43.Kg1 Sf6 44.Kh1 e5 45.Kg1 e4 46.Kf2 Sg4+ 47.Ke1 Te8 48.Kd2 Te5 49.b4 f5 50.Ke1 f4 51.Kd1 f3 52.Ke1 f2+ 53.Kd1 f1D+ 54.Kd2 c5 55.b5 Lxb5 56.Kc2 Dd3+ 57.Kc1 Tf5 58.h5 Tf2 59.hxg6 Df1# 0-1

Artnr Lea – Sobota Viktoria

1.e4 e5 2.d4 exd4 3.Dxd4 c6 4.Le3 d6 5.Sf3 c5 6.Dd1 g6 7.a4 f5 8.Sg5 fxe4 9.Sf7 Kxf7 10.Lc4+ d5 11.Lxd5+ Le6 12.Ld2 Lxd5 13.Ta3 a6 14.Td3 Sf6 15.Sa3 b5 16.f4 bxa4 17.b3 axb3 18.cxb3 exd3 19.f5 gxf5 20.0-0 Lg7 21.h4 c4 22.Txf5 Le4 23.Tf2 cxb3 24.Sc4 Ld5 25.Se5+ Ke6 26.De2 Kd6 27.Tf1 Sc6 28.Tb1 Sxe5 29.Txb3 Lxb3 30.Lb4+ Ke6 31.Dd2 Tb8 32.Dxd3 Sxd3 33.g4 Sxb4 34.h5 Sxg4 35.h6 Lxh6 36.Kh1 a5 37.Kg1 a4 38.Kf1 a3 39.Kg2 a2 40.Kh3 Sf6 41.Kh4 a1D 42.Kh3 Ld5 43.Kh2 Lf4+ 44.Kh3 h5 45.Kh4 Le3 46.Kh3 h4 47.Kh2 Lc4 48.Kg2 h3+ 49.Kh2 Da2+ 50.Kh1 h2 ½-½

8. ACTIVITY-JUGENDSCHACH-CUP U8-U14

Veranstalter : Verein Activity4u

Föderation : Österreich (AUT)

Hauptschiedsrichter : Mag. Gerald Peraus

Ort : Haus des Schachsports, 1020 Wien, Marathonweg 14

Von : 14.04.2014 bis 17.04.2014

Eloschnitt : 1110

Die Seite wurde zuletzt aktualisiert am 17.04.2014 16:28:33

Endtabelle nach 7 Runden

Rg.	Name	Elo	FED	1.Rd	2.Rd	3.Rd	4.Rd	5.Rd	6.Rd	7.Rd	Pkt.	Wtg1	Wtg2	Wtg3
1	Peyrer Konstantin	1679	AUT	11s1	13w1	6s1	4w1	2s1	3w1	5s1	7	30,5	22	30,5
2	Yildiz Ali Baran	1119	AUT	9w1	14s1	7w1	5s½	1w0	13s1	4w½	5	30,5	20	19
3	Lager Johannes	1110	AUT	12s1	15w1	4s0	8w1	6s1	1s0	7w1	5	29,5	20	18
4	Hechl Fabian	1431	AUT	16w1	8s1	3w1	1s0	13s1	5w0	2s½	4,5	30,5	21,5	16,5
5	Peraus Natalie	1181	AUT	21s1	6w0	14s1	2w½	10w1	4s1	1w0	4,5	30	21,5	16
6	Kainz Christoph	965	AUT	17w1	5s1	1w0	7s1	3w0	9s1	8w-	4	31,5	22	14,5
7	Pavlov Roman	0	AUT	10s1	11w1	2s0	6w0	8s1	12w1	3s0	4	29	20,5	14,5
8	Pirveli Luca	899	AUT	19s1	4w0	15s1	3s0	7w0	16w1	6s+	4	23	16	10
9	Batra Siddharth	0	AUT	2s0	19w1	21s1	13w0	15s1	6w0	14s+	4	22	15,5	9,5
10	Zieger Cedric	880	AUT	7w0	12s1	20w½	14w1	5s0	11s1	0	3,5	25	19	11,3
11	Georgiev Daniel	801	AUT	1w0	7s0	18w1	16s1	12s½	10w0	19s1	3,5	24,5	15,5	7,75
12	Fuchs Jan	0	AUT	3w0	10w0	19s1	20s1	11w½	7s0	18w1	3,5	22	15,5	7,25
13	Lokshin Maxim	988	RUS	18s1	1s0	16w1	9s1	4w0	2w0	0	3	28	19	7,5
14	Gusel Marwin	850	AUT	20s1	2w0	5w0	10s0	17w1	15s1	9w-	3	24	17,5	6,5
15	Ghameshlu Sina	0	AUT	22s+	3s0	8w0	18s1	9w0	14w0	16s1	3	22,5	15,5	6,5
16	Mayerhofer Marcel	800	AUT	4s0	18w1	13s0	11w0	20w1	8s0	15w0	2	21	15	3,5
17	Kaspar Sebastian	0	AUT	6s0	21w1	0	0	14s0	18w0	-1	2	20	14,5	4
18	Isik Alp	0	AUT	13w0	16s0	11s0	15w0	19w1	17s1	12s0	2	19,5	14	4,5
19	Kober Stefan	0	AUT	8w0	9s0	12w0	21w1	18s0	20s1	11w0	2	19	14	3
20	Sobota Viktoria	0	AUT	14w0	-1	10s½	12w0	16s0	19w0	21s½	2	19	13,5	4,25
21	Artner Lea	0	AUT	5w0	17s0	9w0	19s0	-1	0	20w½	1,5	17,5	12	2,25
22	Kienböck Benjamin	1028	AUT	15w-	0	0	0	0	0	0	0	17,5	12,5	0
23	Lager Lorena	1006	AUT	0	0	0	0	0	0	0	0	17,5	12,5	0

Sie finden alle Details zu diesem Turnier unter <http://chess-results.com/tnr125153.aspx?lan=0>

Der Schachturnier-Ergebnis-Server: Chess-Results

Altersgruppe U12

Rg.	SNr	Name	Elo	Typ	Pkte	BH
1	1	Peyrer Konstantin	1679	U12	7	30½
3	5	Lager Johannes	1110	U12	5	29½
6	9	Kainz Christoph	965	U12	4	31½
12	17	Fuchs Jan	0	U12	3½	22
13	8	Lokshin Maxim	988	U12	3	28

Altersgruppe U14

Rg.	SNr	Name	Elo	Typ
2	4	Yildiz Ali Baran	1119	U14
5	3	Peraus Natalie	1181	U14

Altersgruppe U8

Rg.	SNr	Name	Elo	Typ	Pkte	BH
7	22	Pavlov Roman	0	U8	4	29
11	13	Georgiev Daniel	801	U8	3½	24½
17	20	Kaspar Sebastian	0	U8	2	20
18	19	Isik Alp	0	U8	2	19½
19	21	Kober Stefan	0	U8	2	19
20	23	Sobota Viktoria	W	U8	2	19
21	15	Artner Lea	W	U8	1½	17½

Altersgruppe U10

Rg.	SNr	Name	Elo	Typ
4	2	Hechl Fabian	1431	U10
8	10	Pirveli Luca	899	U10
9	16	Batra Siddharth	0	U10
10	11	Zieger Cedric	880	U10
14	12	Gusel Marwin	850	U10
15	18	Ghameshlu Sina	0	U10
16	14	Mayerhofer Marcel	800	U10